

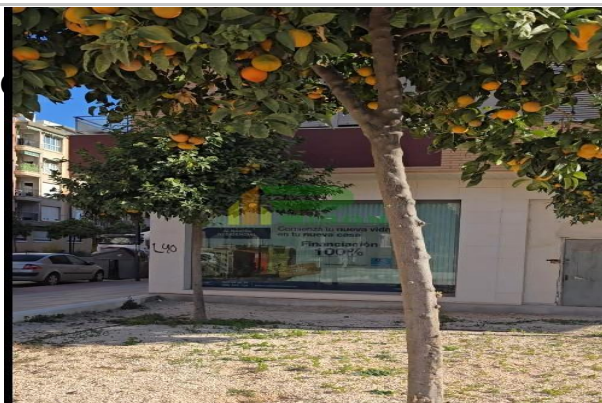
Referencia: **542-LocalComercialAvenidaEuropa**

Tipo inmueble: Local

Operación: Venta

Precio: **1.000 €**

Estado:



Dirección: Frente estación nueva del tren y la avenida Europa

Población: Lorca

Provincia: Murcia

Cod. postal: 30800

Zona: Avenida Europa-San Diego



M² construidos: 1000

Estancias: 20

Descripción:

Buscas un Local Comercial con máxima Expansión en una zona de crecimiento a futuro cercano, frente a la única parada del tren de alta velocidad en Lorca (Murcia), dando a la estación del tren y a la Avenida Europa. A menos 4 minutos andando del Nuevo Mercadona.

Aprovecha esta Oportunidad para montar tu negocio en una zona que va a ser privilegiada por el transito de los pasajeros del tren.

Cómpralo el bajo Comercial entero o si lo necesitas menos metros cuadrados infórmese de la posibilidades de segregación de tu local comercial.

Aproveche esta Oportunidad , Contáctanos Ahora !!!!

En Piron Servicios Inmobiliarios, somos tu inmobiliaria de confianza en La Hoya de Lorca (Murcia). Te ofrecemos una amplia selección de Locales Comerciales, Naves industriales y casas ideales en las localidades de La Hoya, Lorca y Totana.

Además de ayudarte tu bajo comercial o nave perfecta para tu negocio, también brindamos asesoramiento para financiar tu nuevo hogar. Estamos comprometidos en hacer que el proceso de adquirir tu propiedad sea lo más sencillo y satisfactorio posible.

¡Contáctanos ahora!

#LocalComercial #BajoComercial #Negocios #tiendas #franquicias #naves industriales #Lorca #AvenidaEuropa
#estacióndeltren
