

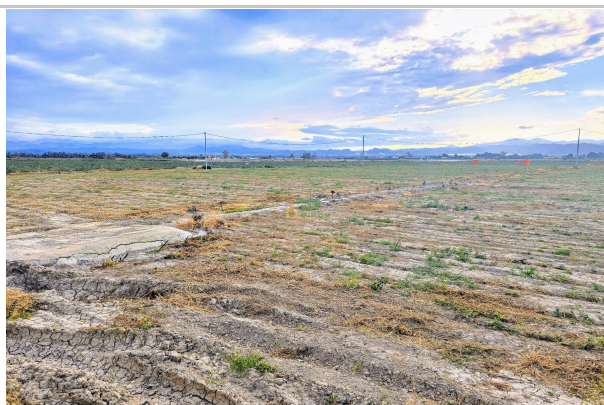
Referencia: **parcelacampillocercadelpar**

Tipo inmueble: Terreno

Operación: Venta

Precio: **649.985 €**

Estado: Urbano



Dirección: cerca de lorbus

Población: Lorca

Provincia: Murcia

Cod. postal: 30813

Zona: Campillo

ESCALA DE LA CALIFICACIÓN ENERGÉTICA		Consumo de energía kWh/m² año	Emisiones kgCO ₂ /m² año
A	más eficiente		
B			
C			
D			
E			
F			
G	menos eficiente		
		En trámite	

M² construidos: 5200

Metros de parcela: 5200

Descripción:

Parcela para construir su próximo hogar, con luz y agua incluida. Aprovecha esta oportunidad!!!
Vive cerca del parque comercial Almenara (Lorca) y a 20 minutos de las playas de Águilas.
Vive en el Campo (Campillo) y con la comodidad de estar a un paso de La Ciudad,

Infórmese !!!

Aprovecha la oportunidad y ahorra los costes, tiempo , papeleo... de poner la luz y el agua.

Aquí ya lo tienes !!!

Incluso puede incluir el proyecto de construcción, si te gusta el que hay!

¡Contacta con nosotros

En Piron Servicios Inmobiliarios estamos aquí para ayudarte a dar el paso.

Tanto si buscas tu nuevo hogar en Lorca, La Hoya o Totana, como si necesitas vender tu vivienda, puedes contar con nosotros.

Somos asesores inmobiliarios colegiados (API) y bróker financieros.

Eso significa que no solo te acompañamos durante todo el proceso de compra o venta, sino que también te ayudamos a conseguir la mejor financiación del mercado, con condiciones reales y adaptadas a ti.

Confía en una inmobiliaria cercana, transparente y con resultados.

Tu próximo hogar está más cerca de lo que imaginas.

¡Escríbenos hoy y empieza a construir tu nuevo hogar!

#InmobiliariaLorca #CompraVentaMurcia #BrokerHipotecario #VenderParaComprar #TuCasaEnTotana
#PironInmobiliaria #ViviendasEnMurcia #HipotecasLorca #CasaNuevaMurcia #AsesorInmobiliario
